

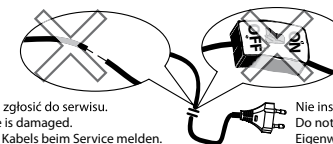
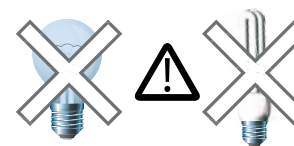
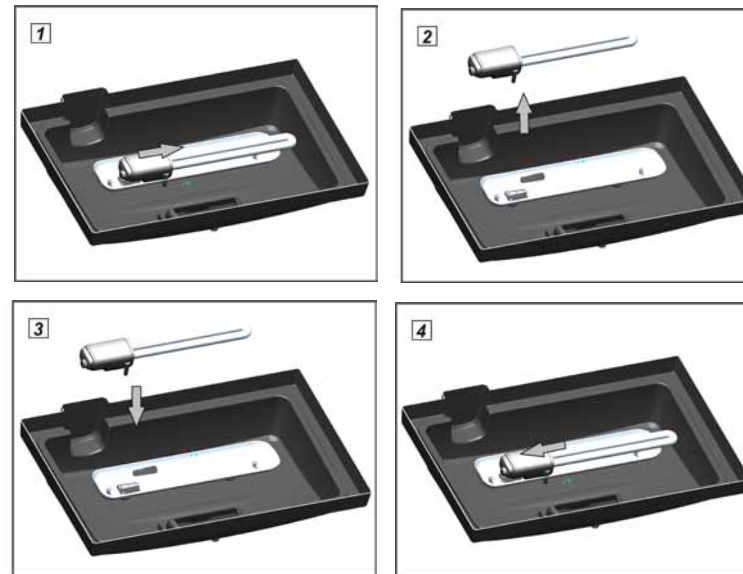
AQUA4KIDS / AQUA4START



Dane techniczne / Technical data / Technische Daten

AQUA4KIDS / AQUA4START	40	60
Napięcie / częstotliwość Voltage / Frequency Spannung / Frequenz	230 V~ / 50 Hz	
Pobór mocy Power consumption Leistungsaufnahme	1x11 W	
Stopnie ochrony oprawy Degrees of protection of lighting fitting / Schutzart der Leuchte	IP67	
Stopnie ochrony łącznika Degrees of protection of connector / Schutzart des Schalters	IP20	

WYMIANA ŚWIETŁÓWKI / REPLACEMENT OF FLUORESCENT LAMP / WECHSEL DER LEUCHTSTOFFRÖHRE



Uszkodzenie kabla zgłosić do serwisu.
Call service if cable is damaged.
Beschädigung des Kabels beim Service melden.

Nie instalować włącznika samodzielnie.
Do not install switch by self.
Eigenwillig keinen Schalter installieren.

INSTRUKCJA OBSŁUGI

Oprawy oświetleniowe typu AQUA4START służą do oświetlenia akwariów i do uzupełniania światła dziennego dla roślin, a przy okazji zabezpieczają przed wyskakiwaniem ryb z akwariów. I zapobiegają szybkiemu odparowaniu wody.

WARUNKI BEZPIECZNEGO UŻYTKOWANIA

Oprawy oświetleniowe typu AQUA4START wykonane są zgodnie z aktualnie obowiązującymi normami bezpieczeństwa. Przed każdą operacją związaną z oprawą oraz z włożeniem ręki do wody – np. montaż, czyszczenie, wymiana wody, wymiana świetlówek – należy odłączyć od sieci oprawę (poprzez wyłączenie łącznika oraz wyjęcie wtyczki z gniazda) i wszystkie inne urządzenia elektryczne, znajdujące się w akwarium. Nie wolno instalować uszkodzonej oprawy, oraz takiej, która ma uszkodzony przewód przyłączeniowy. Uszkodzony przewód giętki lub sznur modułu AQUA4START nie może być wymieniony; w przypadku uszkodzenia zewnętrznego giętkiego przewodu przyłączeniowego moduł należy zniszczyć. Oprawy można używać tylko w pomieszczeniach i wyłącznie do akwariów. Pokrywy są odporne na krótkie zanurzenie w wodzie, zgodnie ze stopniem szczelności IPX7.

DEMONTAŻ I KASACJA

Zużytego sprzętu elektrycznego i elektronicznego nie wolno wrzucać do śmietnika. Selekcjonowanie i prawidłowa utylizacja tego typu odpadów przyczynia się do ochrony zasobów środowiska naturalnego i umożliwi uniknięcie negatywnego wpływu na zdrowie, które może być zagrożone przez nieodpowiednie postępowanie z odpadami. Użytkownik jest odpowiedzialny za dostarczenie zużytego sprzętu do wyspecjalizowanego punktu zbiórki gdzie będzie on przyjęty bezpłatnie. Informację o takim punkcie można uzyskać u władz lokalnych albo pytać w punkcie sprzedaży lub też w serwisie producenta.

WARUNKI GWARANCJI.

AQUA-SZUT Sp. z o.o. z siedzibą przy ul. Opolskiej 11/19 we Wrocławiu (52-010) gwarantuje nabywcy poprawne działanie urządzenia, na które została wystawiona niniejsza karta gwarancyjna, pod warunkiem użytkowania go zgodnie z przeznaczeniem oraz zasadami określonymi w instrukcji obsługi doręczonej Nabywcy wraz z tym towarem. Urządzenie objęte jest 24-miesięczną gwarancją (licząc od daty zakupu) i obejmuje towary zakupione na terenie całej Europy. Gwarancją nie są objęte uszkodzenia powstałe w wyniku nieprawidłowej eksploatacji. Gwarancja ogranicza się tylko do urządzenia, obejmuje wady materiałowe i błędy wykonania, nie obejmuje szkód następczych. Gwarancja jest realizowana przez naprawę urządzenia lub jego wymianę. W przypadku stwierdzenia nieprawidłowej pracy lub wad wykonania prosimy o kontakt telefoniczny pod numerem (+48 71) 34 35 773. W celu dokonania naprawy gwarancyjnej należy dostarczyć urządzenie wraz z kartą gwarancyjną do punktu sprzedaży. Naprawa gwarancyjna zostanie dokonana w ciągu 14 dni od dostarczenia urządzenia i zgłoszenia reklamacji. Gwarancja na sprzedany towar konsumpcyjny, nie wyłącza, nie ogranicza ani nie zawieszają uprawnień kupującego wynikających z niezgodności towaru z umową.

INSTRUCTION MANUAL

Lighting covers types AQUA4START are designed to lighten the aquarium, to supply it with daylight necessary for the plants and by the same occasion to protect the fish against jumping. out of aquarium as well as to prevent quick water evaporation.

CONDITIONS OF SAFE USAGE

Lighting covers type AQUA4START have been manufactured in accordance with all safety standards currently in force. Prior to any operation on the cover such as for example installation, cleaning, exchange of water, replacement of fluorescent lamp and before putting a hand into the water, a cover must be disconnected from the mains (through turning off a switch and taking a plug out of the socket). In such a case all other electric appliances being in aquarium must also be disconnected from the mains. A device with a damage or damaged connecting wire cannot be installed. Power cable must not be neither exchanged nor repaired. In case of any damage of a cable please contact service department of the producer. Covers can only be installed on aquariums and only on these which are placed indoors. Lightning covers are waterproof with a temporary submersion into the water according to IPX7 standards.

DISASSEMBLY AND DISPOSAL

It is forbidden to dispose of used electric and electrical equipment in a trash bin. Segregating and proper utilization of this kind of waste leads to conserving the resources of natural environment and allows avoiding negative influence on health as it can be endangered by improper waste handling. The user is responsible for delivering the used product to a specialized collection point where it will be accepted free of charge. You can obtain information about such a facility at the local authorities, or by asking either the seller or the manufacturer service.

GUARANTEE TERMS AND CONDITIONS.

AQUA-SZUT Sp. z o.o. with permanent establishment ul. Opolska 11/19 in Wrocław (52-010) is offering to the buyer a guarantee of correct operation of the device, for which this guarantee card has been issued, under the condition that it is used according to the intended use and the rules specified in the User's Manual delivered to the Buyer together with this item. The unit is covered by 24-month guarantee (from the date of purchase), and it includes the products bought in any part of Europe. The guarantee excludes defects resulting from improper operation. It is confined to the unit itself, covers material and workmanship defects, but excludes any consequential damages. The guarantee is effected by repair or replacing the defective unit. To effect guarantee repair, please deliver the unit with its guarantee card to the retail outlet. The repair will be completed within 14 days of delivering the unit and raising the claim. The guarantee for the sold consumer goods does not exclude, limit or suspend the rights of the buyer following from goods contrary to the agreement.

BEDIENUNGSANLEITUNG

ZUR INBETRIEBSETZUNG

Die Aquariumabdeckungen der Typenserie AQUA4START dienen zur Beleuchtung des Aquariums und Ergänzung des Tageslichts für die Pflanzen, und gelegentlich verhindern sie auch das Herausspringen der Fische aus dem Aquarium und hemmen die schnelle Verdunstung des Wassers.

SICHERHEITSBESTIMMUNGEN

Die Aquariumabdeckungen der Typenserie AQUA4START sind entsprechend der zur Zeit geltenden Sicherheitsnormen hergestellt worden. Vor jedem Eingriff an der Aquariumabdeckung (z.B. Montage, Säuberung, Wasserwechsel, Wechsel des Leuchtrohres) sowie jedesmal, bevor Sie in das Wasser greifen, trennen Sie die Abdeckung und alle anderen, im Aquarium befindlichen elektrischen Geräte vom Netz! Bei einer mechanischen Beschädigung und wenn die Netzanschlussleitung beschädigt ist, darf die Einrichtung nicht installiert werden. Eine beschädigte Schnur des AQUA4START- Moduls darf nicht ausgetauscht werden; im Falle einer Beschädigung der Schnur ist das Modul zu entfernen. Die Abdeckung darf nur in Räumen und ausschließlich für Aquarien verwendet werden. Die Abdeckungen sind beständig gegen kurzzeitige Einsenkung im Wasser, gemäß Dichtheitsgrad IPX7.

ENTSORGUNG

Kein abgenutztes elektrisches und elektronisches Haushaltsgerät darf zum Hausmüll geworfen werden. Die Selektion und richtige Entsorgung solcher Abfälle trägt zum Schutz der Ressourcen der natürlichen Umwelt bei. Das ermöglicht die Vermeidung der negativen Einwirkungen auf unsere Gesundheit, die durch leichtsinnige Handlungsweise mit den Abfällen gefährdet werden könnte. Bringen Sie bitte das abgenutzte Gerät zu einer eingerichteten Sammelstelle oder einem Wertstoffsammelhof, wo es kostenlos entgegengenommen wird. Genauere Information über Sammelstelle von Geräteabfällen erhalten Sie bei Ihrer Gemeindeverwaltung, Ihrem Händler oder dem Service des Herstellers.

GARANTIEBEDINGUNGEN.

AQUA-SZUT Sp. z o.o. mit dem Sitz in ul. Opolska 11/19 in Wrocław (52-010) garantiert dem Käufer eine korrekte Arbeit der Einrichtung, worauf diese Garantiekarte ausgestellt worden ist, unter der Bedingung das sie bestimmungsgemäß und gemäß der in der an den Käufer gelieferten Gebrauchsanweisung und der Ware bestimmten Regeln gebraucht wird. Die Gewährleistungsfrist beträgt 24 Monate (von Einkaufsdatum), und umfasst die in ganzem Europa eingekauften Waren. Ausgenommen von der Garantie sind Schäden, die infolge einer unsachgemäßen Bedienung entstanden sind. Die Gewährleistung beschränkt sich auf das Gerät es wird für die Mängel gewährt, die auf Material und Fertigungsfehler zurückzuführen sind. Die Folgefehler sind von der Garantie ausgenommen. Die Garantieleistungen fassen Reparatur oder wechsel des Gerätes um. Zur Garantiereparatur schicken Sie das Gerät und die Garantiekarte an die Stelle, wo Sie Ihr Gerät eingekauft haben. Garantiereparatur folgt innerthalb von 14 Tagen von der Gerätslieferung und der Beanstandung. Die Garantie auf die verkauften Verbrauchsgüter schließt die Rechte des Käufers aus der Nichtübereinstimmung der Ware mit dem Vertrag nicht aus, beschränkt sie nicht und beendet sie nicht.

AQUA SZUT® 

GWARANCJA / GARANTEE / GEWÄHRLEISTUNG

nazwa urządzenia / name of product / der Name

data / date / Datum

pieczęć punktu sprzedaży / stamp of the place of purchasing /
Stempel der Verkaufsstelle

AQUA-SZUT Sp. z o.o. POLAND, 52-010 Wrocław ul. Opolska 11/19
phone (+48) 71 34 35 769, (+48) 71 34 35 773, fax (+48) 71 34 24 564
e-mail: biuro@aquaszut.pl, www.aquaszut.pl